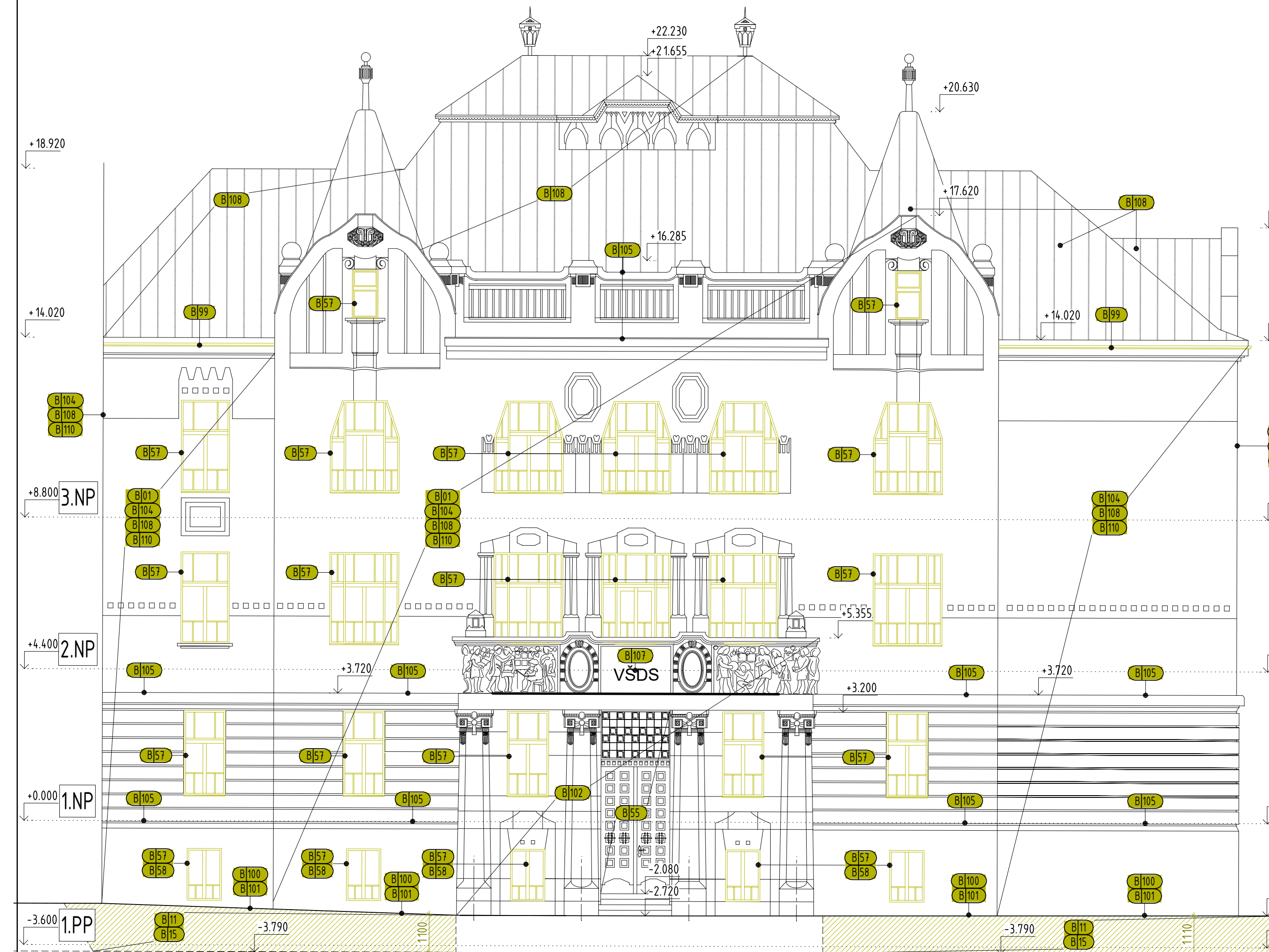


LEGENDA MATERIÁLOV A OZNAČENÍ

- SÚČASNÉ KONŠTRUKCIE
PODKLAD, ZÁMERANIE, Ing. Arch. Z. GRUŇOVA PhD., 2013
DOPLNENÉ AJ Z HIST. VÝSKUMU Doc. PhDr. M. KVASNICOVA, PhD., 2014
- PŮVODNÁ ZEMINA
- BÚRANÉ KONŠTRUKCIE VŠEOBECNE
PRI OKNÁCH V OBVODOVOM PLÁŠTI - DEMONTÁŽ
- VÝKOPY PRE NOVÉ KONŠTRUKCIE B109, B110, B112
- VÝKOPY PRE REALIZÁCIU SANACIÝCH A
TEPELNOIZOLAČNÝCH OPATRENÍ OBJEKTU B111
- VÝŠKOVÁ KÓTA - ZÁMERANIE +8,974
- VÝŠKOVÁ KÓTA - POŽADOVANÁ ÚROVEŇ BÚRANIA +8,800
- KÓTA BÚRANIA PRVKU 20,10 / 2725
- KÓTY ZÁMERANIA OBJEKTU 20,10 / 2725
- EXISTUJÚCA SKLADANÁ STREŠNÁ KRYTINA - PLECH
- EXISTUJÚCA SKLADANÁ STREŠNÁ KRYTINA - PLECH - BÚRANIE B194

SEVERNÝ POHLAD - UL. J.M. HURBANA



VÝCHODNÝ POHLAD - HLAVNÝ VSTUP

LEGENDA BÚRACÍCH PRÁČ

- B101 ODSTRÁNENIE NÁLETOVÝCH DREVÍN A VÝRUB KRÍKOV, STROMOV PODLA PROJEKTU SADOVÝCH ÚPRAV
VÝSKYT CHRÁNENÝCH ŽIVOČÍCHOV V PRIESTOROCH OBJEKTU A NA EXISTUJÚCICH STROMOCH
HLÁSIŤ NAJPRV SPRÁVE NP MALÁ FATRA (041/50714.11, 0903298135)
POSTUPOVAŤ PODLA ROZHODNUTIA OU-ZA-OSZP3-2018/029854-002/Bre
- B103 ODSTRÁNENIE EXISTUJÚCEHO OBJEKTU SPOJOVACEJ CHODBY
POSTUPOVAŤ ETAPOVITO A POD DOHLADOM STATIKA
ROZSAH: 100%
- B107 DEMONTÁŽ ZÁMKOVEJ DLAŽBY PEŠEJ KOMUNIKÁCIE A PRIAZDOVEJ KOMUNIKÁCIE DO DVORA. SKLADBA:
BETONOVÁ ZÁMKOVÁ DLAŽBA 60 mm (VJAZD 80 mm)
ŠTRKODRVA 4-8 30 mm
ŠTRKODRVA 0-16 100 mm
ŠTRKODRVA 0-32 150 mm
HRUBKY VRSTVIE SU ODHADOVANÉ. ROZSAH: 100% PLOCHY PODLA SITUÁCIE
VYHOTOVENIE NAHRADNÉHO DOČASNÉHO CHODNÍKA A ZABEZPEČENIE V ZMYSE DOPRAVNÝCH PREDPISOV A PREDPISOV BOZP
ROZSAH: 100% PLOCHY
- B108 ODSTRÁNENIE OKAPOVÝCH CHODNÍKOV VYHOTOVENÝCH Z BETÓNU V HR. 200 mm. NAVAZNOSŤ NA POL. B111
HRUBKY VRSTVIE BETÓNU SU ODHADOVANÉ.
ROZSAH: 100% PLOCHY
- B109 VYHOTOVENIE VÝKOPOV PRE NAVRHOVANÚ VÝTAHOVÚ ŠACHTU. STABILIZOVAŤ A NEPOŠKODIŤ ZÁKLADOVÉ KONŠTRUKCIE SÚČASNÉHO O.
NAVAZNOSŤ NA POL. B111
ZABEZPEČENIE VÝKOPU V ZMYSE VYHL. č.147/2013 novel. 100/2015, STN 73 3050:1986 - Zemné práce. Všeobecné ustanovenia
- B110 VYHOTOVENIE VÝKOPOV PRE NAVRHOVANÚ PODZEMNÚ STROJOVŇU VZDUCHOTECHNIKY VRÁTANE KANÁLA K OBJEKTU
V RÁMCI VÝKOPOV VYHOTOVENIE STABILIZÁCIE ZÁKLADOVÝCH KONŠTRUKCIÍ STIEN OBVODOVÉHO PLÁŠŤA. NAVAZNOSŤ NA POL. B111
NEPOŠKODIŤ EXISTUJÚCI OPORNÝ MŮR.
ZABEZPEČENIE VÝKOPU V ZMYSE VYHL. č.147/2013 novel. 100/2015, STN 73 3050:1986 - Zemné práce. Všeobecné ustanovenia
- B111 VYHOTOVENIE VÝKOPOV PRE SANÁCIU, TEPELNÚ IZOLÁCIU A HYDROIZOLÁCIU OBVODOVÝCH STIEN
ŠÍRKA VÝKOPU NA DNE min. 600 mm NA KÓTU[-3,790] A [-3,420]. VÝKOPY REALIZOVAŤ ETAPOVITO A ČO V NAJKRATŠOM ČASE ZREALIZ.
ZABEZPEČENIE VÝKOPU V ZMYSE VYHL. č.147/2013 novel. 100/2015, STN 73 3050:1986 - Zemné práce. Všeobecné ustanovenia
- B155 DEMONTÁŽ A OBNOVA DREVENÝCH DVERÍ VRÁTANE DREVEJNEJ RÁMOVEJ ŽÁRUBNE SO ZACHOVANÍM A OBNOVENÍM
MREŽI NADSVETLÍKA POL. 402
PRVOK PAMIAJKOVEJ OBNOVY
POSTUPOVAŤ PODLA PROJEKTU PAMIAJKOVEJ OBNOVY - VÝKAZ PRVKOV A KPU ŽILINA. POL. 301
ROZSAH: 100%
- B157 DEMONTÁŽ A VÝROBA REPLIK EXISTUJÚCIH DREVENÝCH OKIEN (DVERÍ m.č. 213) VRÁTANE VONKAJŠÍCH (FeZn PLECH) A
VNÚTORNÝCH PARAPETOV (DREVENÉ). PRVOK PAMIAJKOVEJ OBNOVY. POL. 308-318
POSTUPOVAŤ PODLA PROJEKTU PAMIAJKOVEJ OBNOVY - VÝKAZ PRVKOV A KPU ŽILINA
ROZSAH: 100%
- B158 DEMONTÁŽ EXISTUJÚCIH EXTERIEROVÝCH MREŽÍ
ROZSAH: 1200x1460 - 43ks, 700x1460 - 2ks, 600x1530 - 3ks, 1400x2480 - 4ks, 1400x800 - 1ks
1,400x2450 - 6ks, 700x1800 - 2KS, 1200x3300 - 3ks, 1035x1645 - 1 ks
- B194 ODSTRÁNENIE STREŠNEJ KONŠTRUKCIE V CELEJ SKLADBE VRÁTANE KLAMPIARSKÝCH VÝROBKOV
SKLADBA:
DREVENÉ PODBITE S OMIETKOU ALEBO PRIZNANÝ DREVENÝ OBKLAD
NOSNÁ DREVENÁ KONŠTRUKCIA KROVU S OCELOVÝMI TIAHLAMI
DREVENÝ ZÁKLAD
PLECHOVÁ KRYTINA - Cu PLECH
BURAŤ ETAPOVITO S MONTÁŽOU DOČASNEJ ALEBO NOVEJ STREŠNEJ KONŠTRUKCIE
ZABEZPEČIŤ STABILIZÁCIU ŠTÍTOVÝCH STIEN A ATÍK. NEPOŠKODIŤ ICH TVAROVANIE, VÝZDOBU.
ROZSAH: 100% PLOCHY
- B199 DEMONTÁŽ, OBNOVA A VÝROBA REPLIK DEKORATÍVNYH KLAMPIARSKÝCH PRVKOV. V PRÍPADE DAŽDOVÝCH ŽLABOV A
KOTLIKOV DOČASNE ZABEZPEČENIE ODVODU VODY ZO STRIECH MIMO OBJEKT.
PRVOK PAMIAJKOVEJ OBNOVY POL. 409
ROZSAH: 100%

- B100 ODSTRÁNENIE OMIETKY SOKLA NA MURIVO
ROZSAH: 100%
- B101 DEMONTÁŽ EXISTUJÚCH PIESKOVCOVÝCH PLATNÍ SOKLA V MNOHÝH MIESTACH PREKRYTÝH OMIETKOU
ODSTRÁNENIE OMIETOK VYHOTOVENIE NÍK 80x210 A PRÍPRAVA PRE APLIKÁCIU SANACÉHO SYSTÉMU (CHTI). NAVAZNOSŤ NA B179
NÍKY REALIZOVAŤ PO CELEJ DĽŽKE SOKLA MIMO SCHODISK, KAMENNÉHO VSTUPNÉHO PORTÁLU A INÝH PRVKOV PAMIAJKOVEJ OBNOVY
ROZSAH: 100%
- B104 MECHANICKÉ ODSTRÁNENIE VZETRALÝH A NESUDRŽNÝH VRSTVIE OMIETKY
NA CELEJ PLOCHE FASÁDY, KORDONOVEJ A KORUNNEJ RÍMSY
POSTUPOVAŤ PODLA NÁVRHU REŠTAVRÁTORA A KPU ŽILINA
PRVOK PAMIAJKOVEJ OBNOVY POL. 101
ROZSAH: 100%
- B105 DEMONTÁŽ OPLECHOVANIA KORDONOVEJ RÍMSY NA CELOM OBJEKTE A KORUNNEJ RÍMSY NA VÝCHODNEJ A
SEVERNEJ FASÁDE (ULIČNÁ STRANA). ROZSAH: 100%
- B106 DEMONTÁŽ OPLECHOVANIA V MIESTE PROFILÁCIE FASÁDY (FALOŠNÉ OKNÁ)
ROZSAH: 100%
- B107 DEMONTÁŽ NÁPISU VŠDS.
REŠTAVRÁTORSKA OBNOVA A SPATNÁ MONTÁŽ
ROZSAH: 100%
- B108 DEMONTÁŽ NEFUNKČNÝH PRIPADNE PRELOŽENIE FUNKČNÝH VEDENÍ A ZARIADENÍ NA FASÁDE A STRECHE OBJEKTU.
KOORDINOVAT SO SPRÁVCOM OBJEKTU A SPRÁVCOM VEDENIA
ROZSAH: 100%
- B109 DEMONTÁŽ EXTERIEROVÉHO ROZVODU VZT A VENTILÁTOROV NA OBVODOVOM PLÁŠTI OBJEKTU
ROZSAH: 100%
- B110 DEMONTÁŽ EXTERIEROVÝH SVIETIEL NA FASÁDE OBJEKTU
- B112 DEMONTÁŽ EXISTUJÚCIH INTERIEROVÝH MREŽÍ
ROZSAH: 1400x2450 - 3ks, 900x2450 - 3ks, 1400x1500 - 6ks, 1200x2000 - 1 ks, 3315x3500 - 5 ks,
430x1160 - 4ks, 430x520 - 2ks, 620x1130 - 1ks
- B131 REMESELNÁ OBNOVA VÝPLNÍ ZDORUŽENÉHO OSVETLOVACIEHO OTVORU
ZABEZPEČENIE OCHRANY POČAS DEMONTÁŽE KONŠTRUKCIE STRECHY NAD TELOCVÍČNOU POL. B194
PRVOK PAMIAJKOVEJ OBNOVY POL. 319
ROZSAH: 9ks

0.000 = 343,140 m.n.m. = PODLAHA 1.NP			
■ VAN JARINA ARCHITECTURE & DESIGN Čajkova 15, Bratislava		REVISIA: 13	
STAVBA: Dostavba a obnova budovy "A" Hurbanova ul. č.15, Žilina		NÁZOV VÝKRESU: Pohľady	
PROJEKT: Zilinská univerzita v Žiline		DOKUMENTÁCIA: Buracie práce	
INVESTOR: Zilinská univerzita v Žiline		AUTOR PROJEKTU: Ivan Jarina	
AUTOR PROJEKTU: Martin Kubovský		VÝKONOVÝ PROJEKTANT: Marek Fedor	
ZODPOVEDNÝ PROJEKTANT: Marek Fedor		VÝKONOVÝ PROJEKTANT: Marek Fedor	
STUPŇ: STAVBA		REALIZAČNÝ PROJEKT	
PRACOVNÉ V PROGRAME: TENDER DOCUMENTATION		MIEKA: 1:100	
DATE: 09/09/2018		DATE: 09/09/2018	